

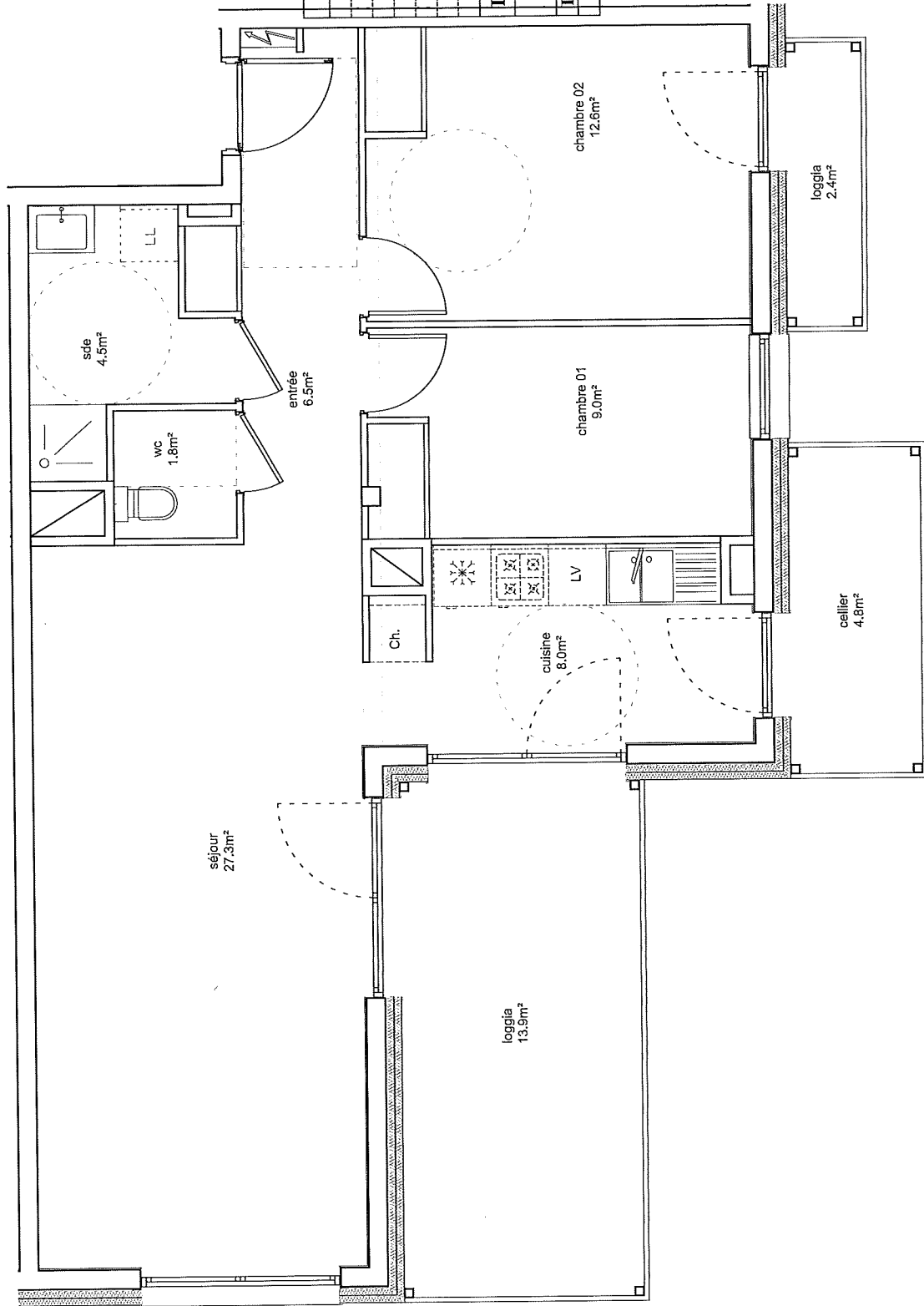
Tableau des surfaces
 SAINTES « LA GARENNE »

Bâtiment **B**
 Adresse **12 quater route de Chermignac**

Numéro du logement **B105**

Niveau **R+1**

Type	T3	Surface en m ²
Cuisine		8,00
Séjour		27,30
Entrée/ Dégagement		6,50
Wc		1,80
Salle de bain		4,50
Chambre 1		9,00
Chambre 2		12,60
Total surface habitable		69,7 m²
Cellier extérieur		4,80
Loggias (2)		16,30
Total des annexes		21,10



batiment B - logement 005