

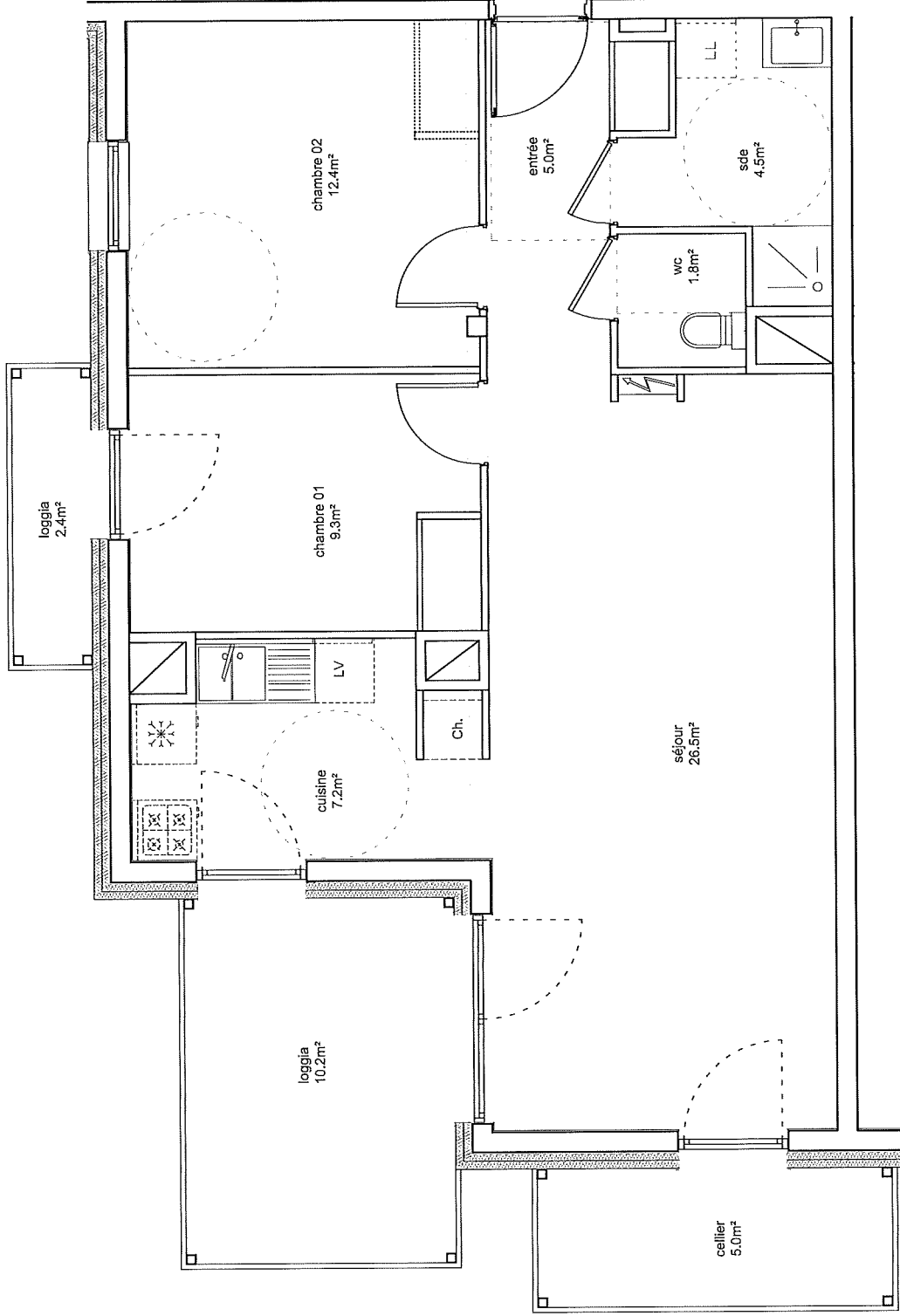
Tableau des surfaces
 SAINTES « LA GARENNE »

Bâtiment **B**
 Adresse **12 quater route de Chermignac**

Numéro du logement **B104**

Niveau **R+1**

Type	T3	Surface en m ²
Cuisine		7,20
Séjour		26,50
Entrée/ Dégagement		5,00
Wc		1,80
Salle de bain		4,50
Chambre 1		9,30
Chambre 2		12,40
Total surface habitable		66,7 m²
Cellier extérieur		5,00
Loggias (2)		12,60
Total des annexes		17,60



batiment B - logement 004