

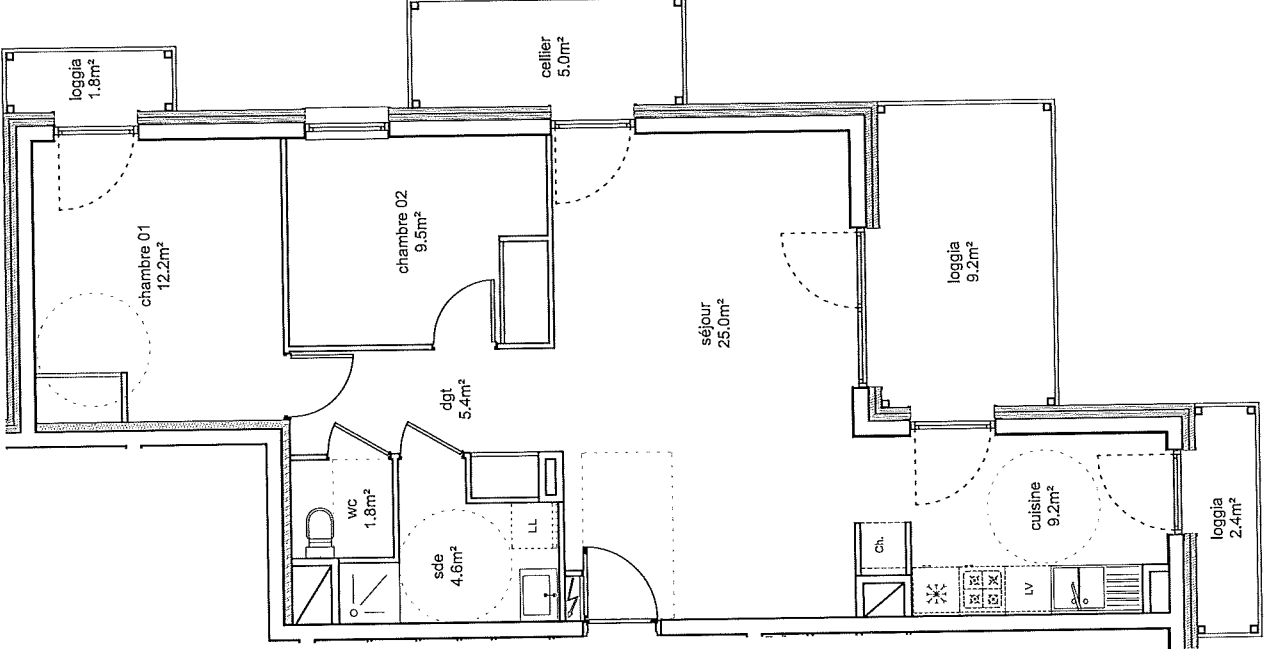
Tableau des surfaces  
 SAINTES « LA GARENNE »

Bâtiment **B**  
 Adresse 12 quater route de Chermignac

Numéro du logement **B003**

Niveau **Rez de Chaussée**

Type	T3	Surface en m <sup>2</sup>
Cuisine		9,20
Séjour		25,00
Entrée/ Dégageant		5,40
Wc		1,80
Salle de bain		4,60
Chambre 1		9,50
Chambre 2		12,20
<b>Total surface habitable</b>		<b>67,7 m<sup>2</sup></b>
Cellier extérieur		5,00
Loggias (2)		13,40
<b>Total des annexes</b>		<b>18,40</b>



batiment B - logement 003