

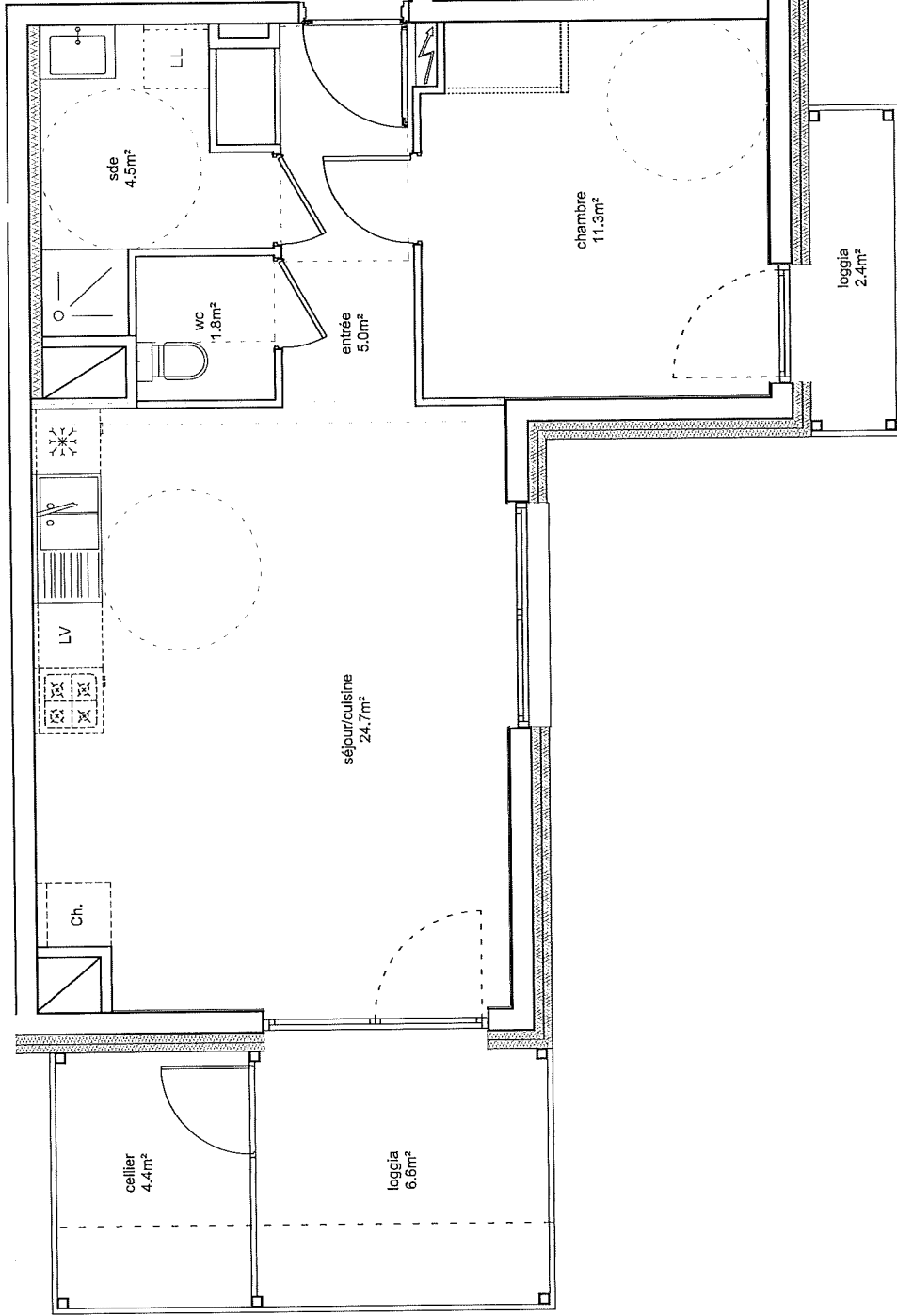
Tableau des surfaces  
 SAINTES « LA GARENNE »

Bâtiment **A**  
 Adresse **1 rue de la Crête**

Numéro du logement **A108**

Niveau **R+1**

Type	T2	Surface en m <sup>2</sup>
Cuisine		24,70
Séjour		5,00
Entrée/ Dégagement		1,80
Wc		4,50
Salle de bain		11,30
Chambre 1		
Chambre 2		
<b>Total surface habitable</b>		<b>47,3 m<sup>2</sup></b>
Cellier extérieur		4,40
Loggias (2)		9,00
<b>Total des annexes</b>		<b>13,40</b>



batiment A - logement 008