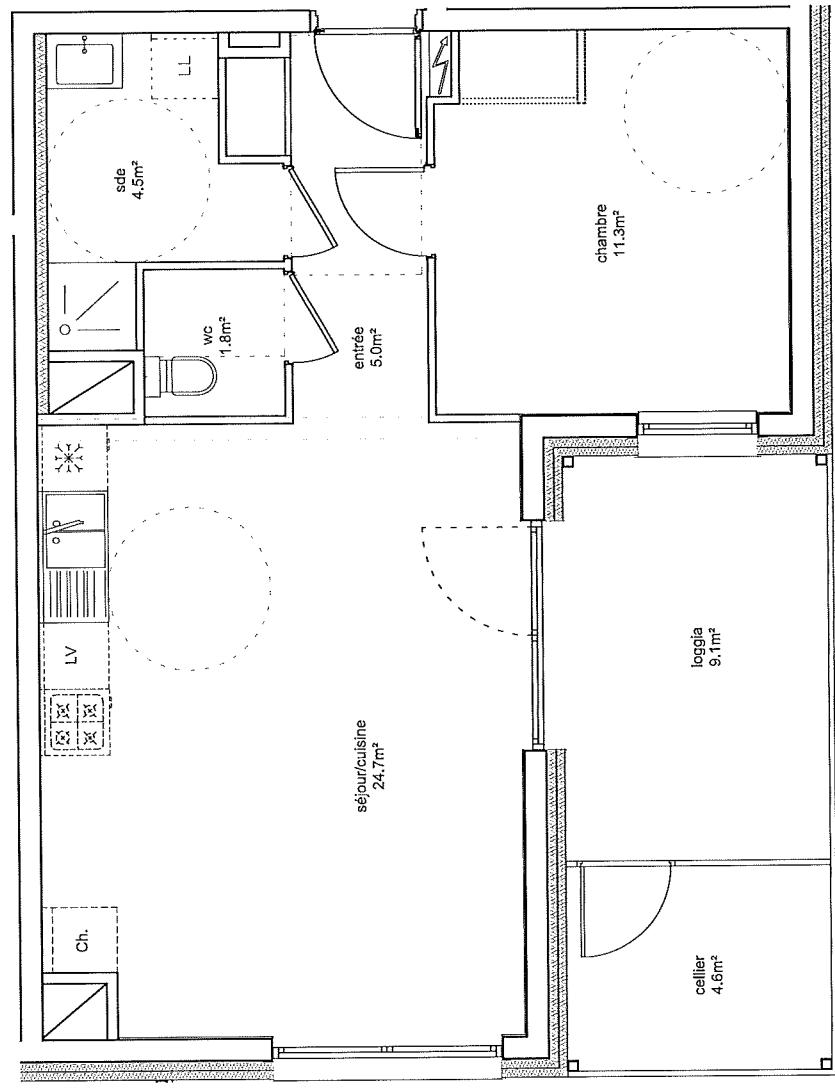


Tableau des surfaces  
**SAINTEs « LA GARENNE »**  
 Bâtiment **A**  
 Adresse **1 rue de la Crête**  
 Numéro du logement **A004**  
 Niveau **Rez de Chaussée**

Type	T2	Surface en m²
Cuisine		24,70
Séjour		5,00
Entrée/ Dégagement		1,80
Wc		4,50
Salle de bain		11,30
Chambre 1		
Chambre 2		
<b>Total surface habitable</b>	<b>47,3 m²</b>	
Cellier extérieur		4,60
Loggia		9,10
<b>Total des annexes</b>	<b>13,70</b>	



batiment A - logement 004