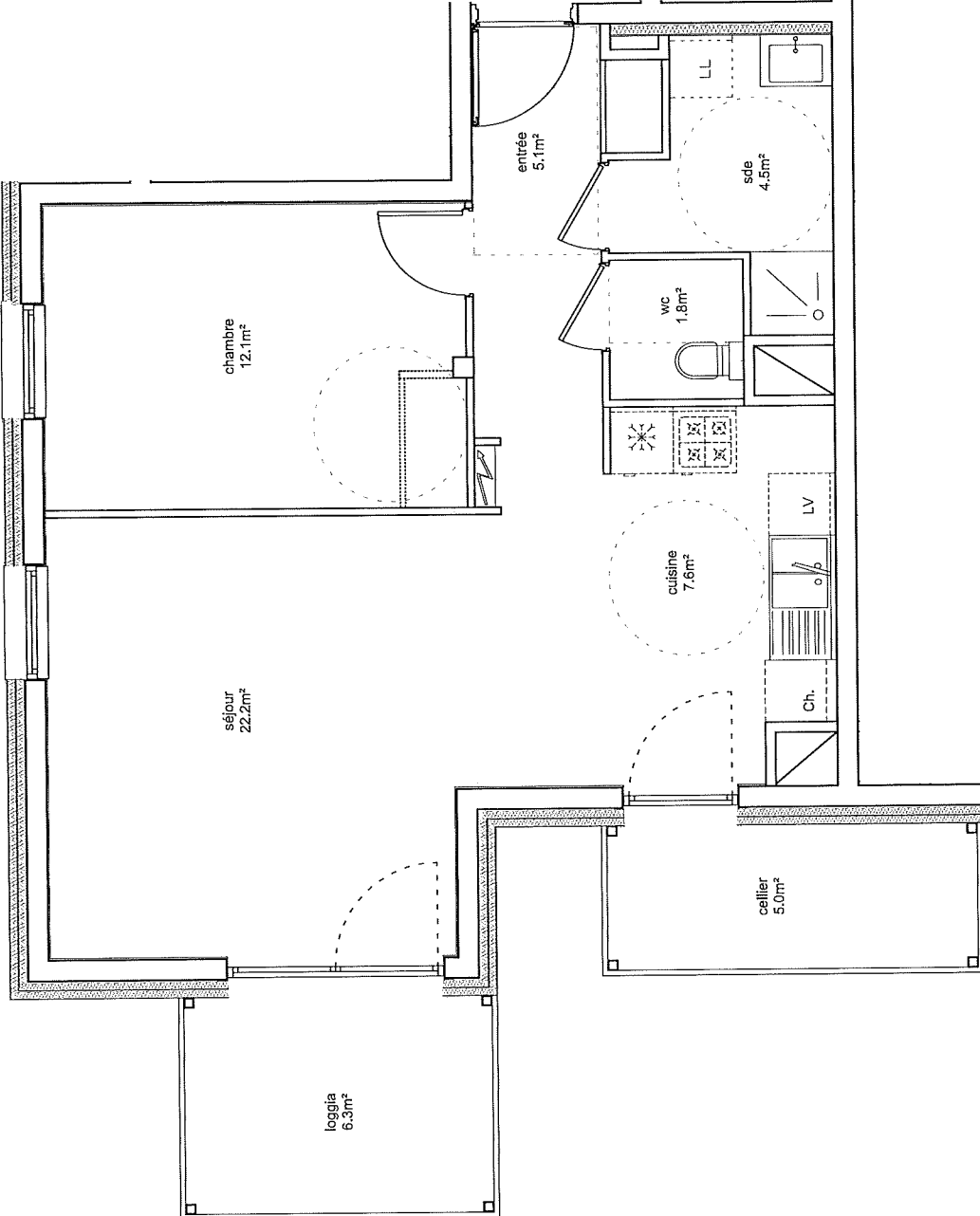


Tableau des surfaces
SAINTES « LA GARENNE »
 Bâtiment **A**
 Adresse **1 rue de la Crête**
 Numéro du logement **A003**
 Niveau **Rez de Chaussée**



Type	T2	Surface en m²
Cuisine		7,60
Séjour		22,20
Entrée/ Dégagement		5,10
Wc		1,80
Salle de bain		4,50
Chambre 1		12,10
Chambre 2		
Total surface habitable		53,3 m²
Cellier extérieur		5,00
Loggia		6,30
Total des annexes		11,30



batiment A - logement 003