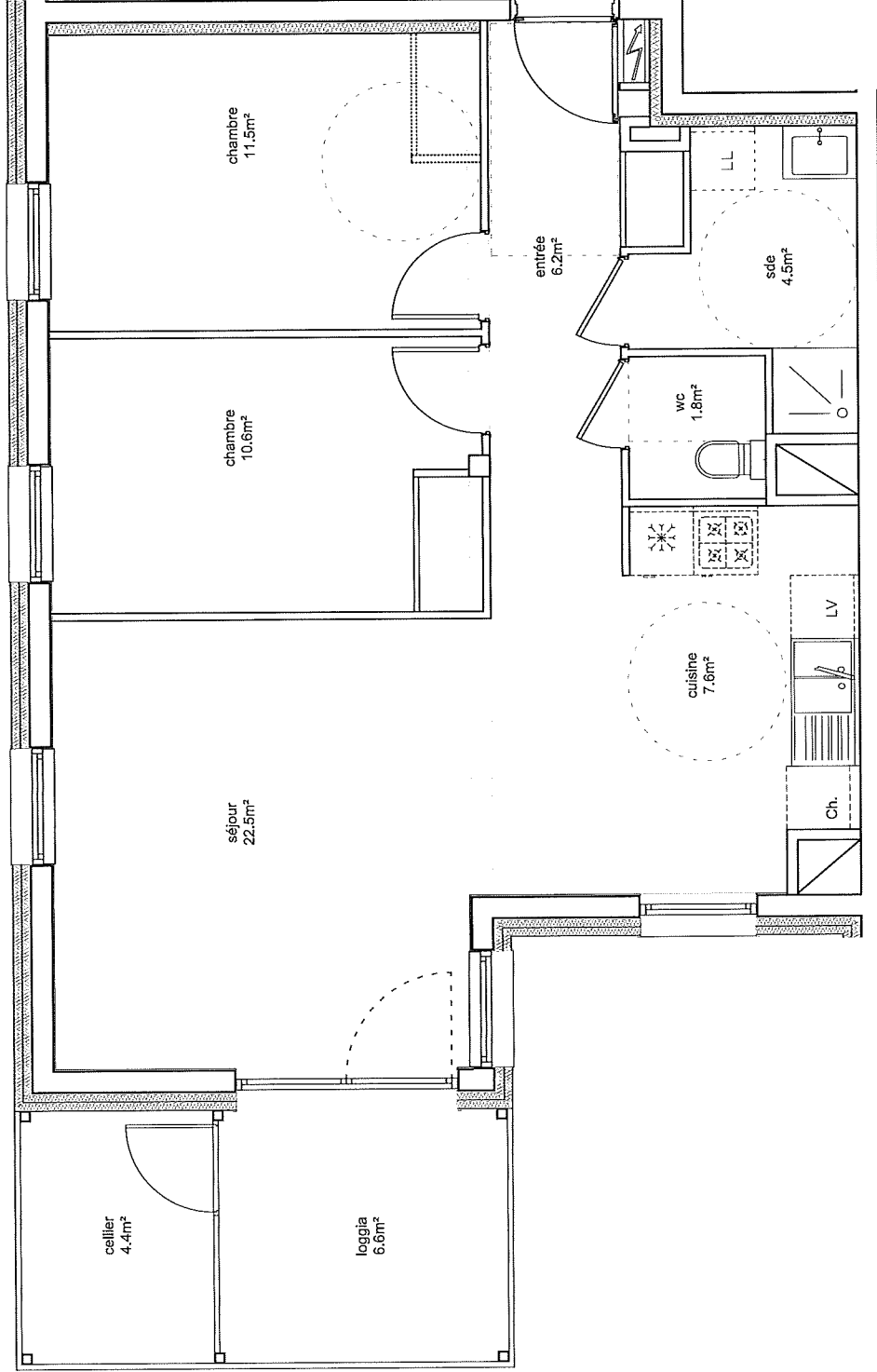


Tableau des surfaces
 SAINTES « LA GARENNE »

Bâtiment **A**
 Adresse **1 rue de la Crète**
 Numéro du logement **A211**
 Niveau **R+2**

Type	T3	Surface en m ²
Cuisine		7,60
Séjour		22,50
Entrée/ Dégagement		6,20
Wc		1,80
Salle de bain		4,50
Chambre 1		10,60
Chambre 2		11,50
Total surface habitable		64,7 m²
Cellier extérieur		4,40
Loggia		6,60
Total des annexes		11,00



batiment A - logement 011