

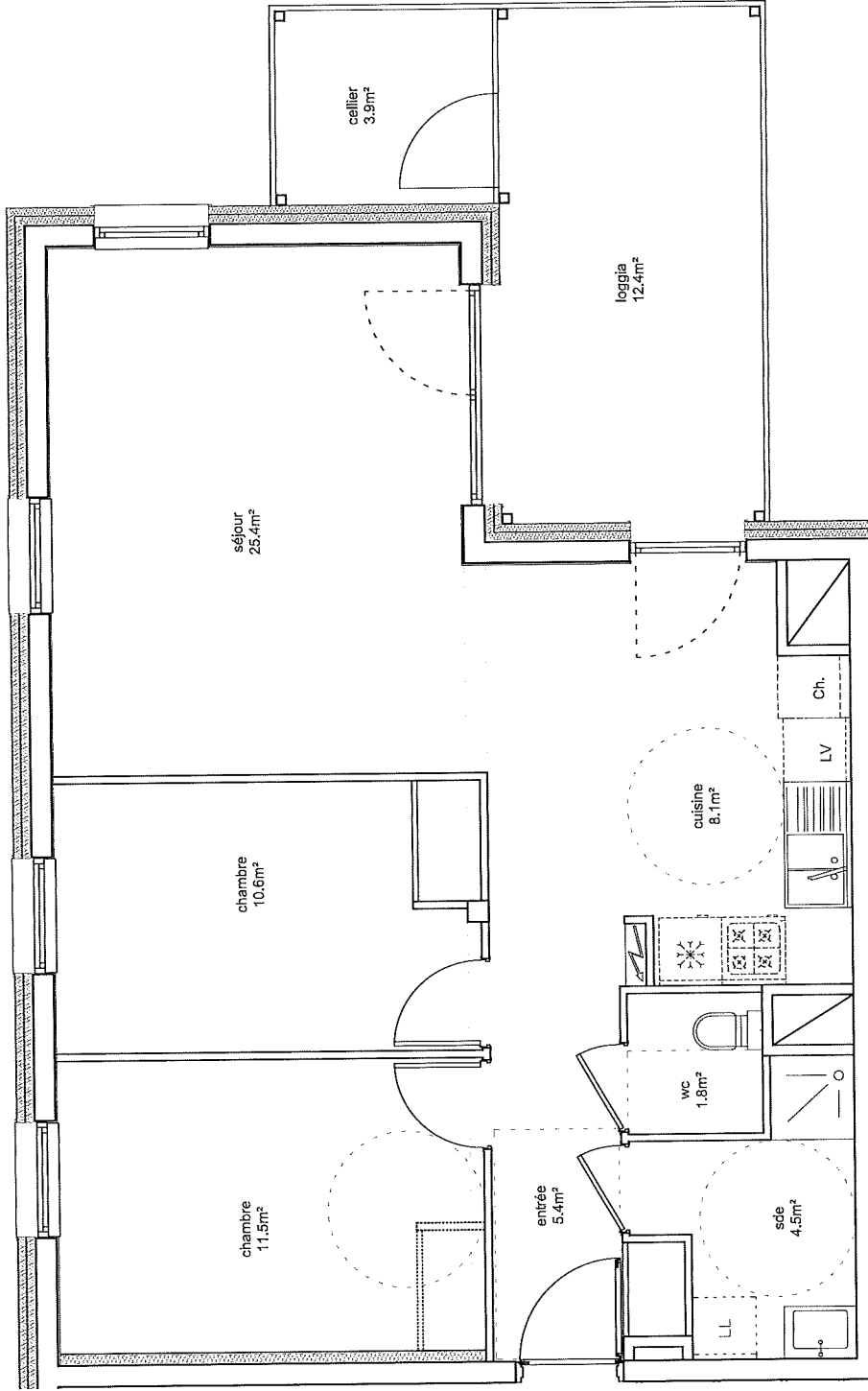
Tableau des surfaces
SAINTES « LA GARENNE »

Bâtiment **A**
 Adresse **1 rue de la Crête**

Numéro du logement **A110**

Niveau **R+1**

Type	T3	Surface en m ²
Cuisine		8,10
Séjour		25,40
Entrée/ Dégagement		5,40
Wc		1,80
Salle de bain		4,50
Chambre 1		11,50
Chambre 2		10,60
Total surface habitable		67,3 m²
Cellier extérieur		3,90
Loggia		12,40
Total des annexes		16,30



batiment A - logement 010